

2017年10月23日  
三菱商事株式会社  
Digital Realty Trust, Inc.

## 本邦データセンター事業に係る合弁会社設立について

三菱商事株式会社(本社：東京都千代田区、代表取締役社長：垣内威彦、以下、「三菱商事」)と米国データセンター専門 REIT である Digital Realty Trust, Inc(本社：米国カリフォルニア州サンフランシスコ、Chief Executive Officer：A. William Stein、以下、「Digital Realty」)は合弁会社(以下、「JV」)を設立し、本邦データセンター(以下、「DC」)事業に共同で取り組んでいくことにつき、合意に至りました。

本合意に基づき、三菱商事と Digital Realty は DC 運営会社(MC デジタル・リアルティ株式会社)と資産保有会社を折半出資にて設立致します。資産保有会社には、先ずは三菱商事が保有する三鷹 DC と Digital Realty が保有する大阪彩都 DC の 2 物件(総資産約 400 億円)を、設立時資産として組み込みます。今後、DC の新規開発や既存 DC 物件取り込み等を通じて 2022 年には運営資産を 2,000 億円規模に拡大することを計画しております。また、DC 運営会社では、高い堅牢性・セキュリティと安定した電力・空調等の機能提供と共に、三菱商事と Digital Realty がこれまで培ってきた高度なオペレーション能力を活かし、DC 利用者のグローバル基準の要求にも応えられる運営を行います。本 JV は三菱商事の持つ不動産・IT 知見と、Digital Realty の持つ海外顧客ネットワーク・大規模 DC 事業ノウハウを融合させた取り組みです。

第四次産業革命とも称される AI/IoT や、クラウド利用の普及により急激なペースで増加するデータを処理・管理する基盤として、DC の重要性は益々高まっています。中でも、あらゆる業界におけるクラウドの急速な普及により、多くのデータがクラウドに集まる傾向が見られ、全世界のクラウドデータ処理量は 2015 年比で 2020 年 3.7 倍、2025 年 13 倍、2030 年には 49 倍<sup>1</sup>になると想定しております。

クラウド事業者は、大量のデータを処理するため従来よりも大容量の電力を DC に求める一方で、そのニーズに対応できる DC の供給は限られております。本 JV は、本邦においてクラウド事業者や IT 事業者等に対して大容量 DC を提供できる独立系 DC 事業者として、市場へ本格参入致します。また、今後、DC 利用者(クラウド事業者や一般企業)に対し、DC 内で他利用者と相互接続できる環境を提供するサービスの発展も期待され、この分野の取り組みも視野に入れております。

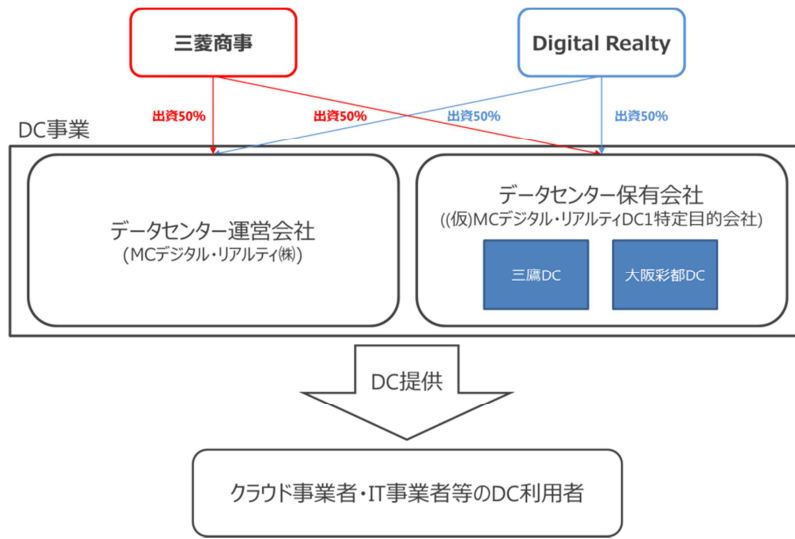
日本では IT 事業者・通信事業者・金融機関等が DC を自社保有するケースが多く、中小規模 DC が分散している一方、パートナーたる Digital Realty が本拠地とする米国では過去 10 年、保有と利用の分離及び DC 拠点の集約化が進み、大規模 DC の出現・増加という変化が起きております。同様の流れは本邦でも予想され、本 JV は本邦において規模を追求する DC 事業者として、DC 業界の変化をリードする存在となることを目標としております。

<sup>1</sup> CISCO “The Global Cloud Index”を基に試算

<https://www.cisco.com/c/dam/en/us/solutions/collateral/service-provider/global-cloud-index-gci/white-paper-c11-738085.pdf>

【参考資料】

・ 本JVのスキーム



※本スキームは専ら図示を目的とし、簡略化されたものです。

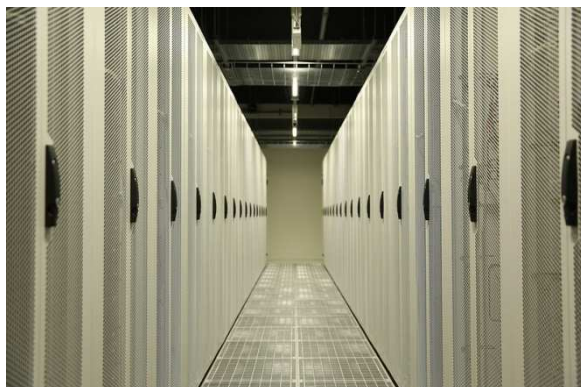
・ 物件写真



三鷹 DC 外観



大阪彩都 DC 外観①



三鷹 DC サーバルーム



大阪彩都 DC 外観②

## **物件概要**

### (1) 三鷹 DC

所在地 : 東京都三鷹市  
敷地面積 : 20,003 m<sup>2</sup>(6,050 坪)  
延床面積 : サウス棟 14,586 m<sup>2</sup>(4,412 坪)・ノース棟 25,368 m<sup>2</sup>(7,673 坪)  
提供可能電力 : サウス棟 13.5MW・ノース棟 7.5MW

### (2) 大阪彩都 DC

所在地 : 大阪府茨木市  
敷地面積 : 14,973 m<sup>2</sup>(4,529 坪)  
延床面積 : 8,320 m<sup>2</sup>(2,517 坪)  
提供可能電力 : 7.6MW

## ・ **DC 運営会社概要**

会社名 : MC デジタル・リアルティ株式会社  
事業内容 : DC 運営(事業企画、DC 開発、DC ファシリティ管理・運営、顧客対応、物件収支管理等)  
資本金 : 4 億円  
本店所在地 : 東京都千代田区丸の内二丁目 3 番 1 号

## ・ **各社の概要**

### (1) 三菱商事株式会社

本店所在地 : 東京都千代田区丸の内二丁目 3 番 1 号  
代表者 : 代表取締役社長 垣内 威彦  
設立 : 1954 年  
従業員数 : 5,217 名(単体ベース、2017 年 3 月 31 日時点)

### (2) Digital Realty Trust, Inc

本店所在地 : Four Embarcadero Center Suite 3200, San Francisco, CA, 94111, USA  
代表者 : A. William Stein, Chief Executive Officer  
設立 : 2002 年  
従業員数 : 1,400 人(2017 年 10 月時点)